

# प्राण्यांचे दात वेगळे

गाय रवंथ करताना तुम्ही पाहिली असेल. गाय चारा परत परत चावत राहते. रवंथ करताना गायीचे दात पाहिले आहेत का तुम्ही? कसे असतात ते? घोडा, गाढव, म्हैस, बकरी ह्या जनावरांचे दात कसे असतात?



हत्तीचे हे सुळे पहा. लांब आणि जाडजूड असतात ते! हत्ती या दातांनी खात नाही. हत्तीचे खाण्याचे दात तोंडातच असतात.

© होमी भाभा विज्ञान शिक्षण केन्द्र, मुंबई-४००००५.  
प्रकाशक: इंडियन इन्स्टिट्यूट ऑफ एज्युकेशन,  
(विद्याभारती), पुणे- ४११०२९.

(२)

वाघ, सिंह इतर प्राण्यांना मारून  
खातात. वाघाच्या दातांचे हे चित्र  
पहा. वाघ, सिंह, लांडगा, कुत्रा

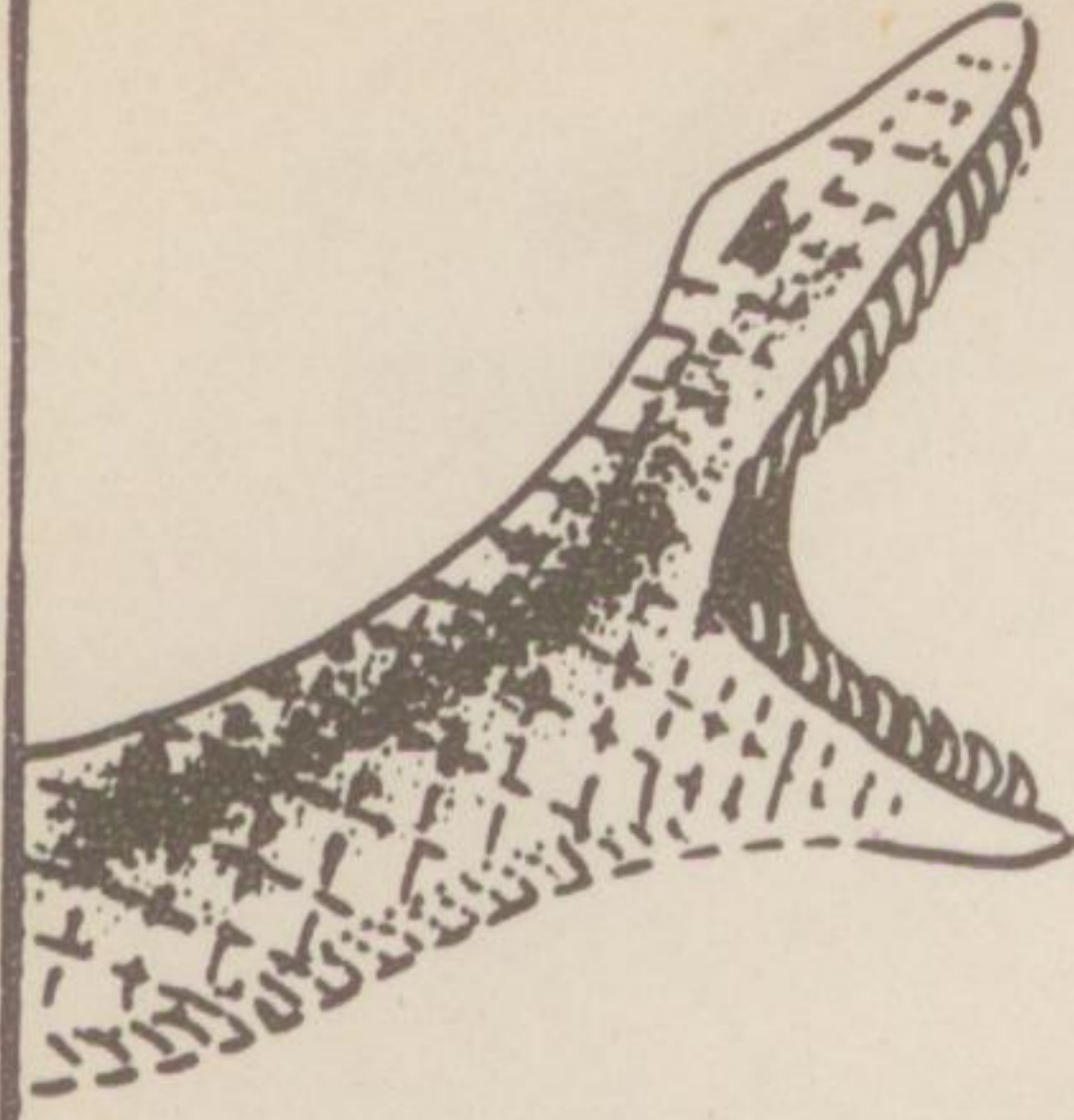


ह्यांचे सुळे टोकदार  
असतात. मांसाचे  
लचके तोडण्यासाठी  
ह्या टोकदार सुळ्यांचा  
त्यांना उपयोग होतो.



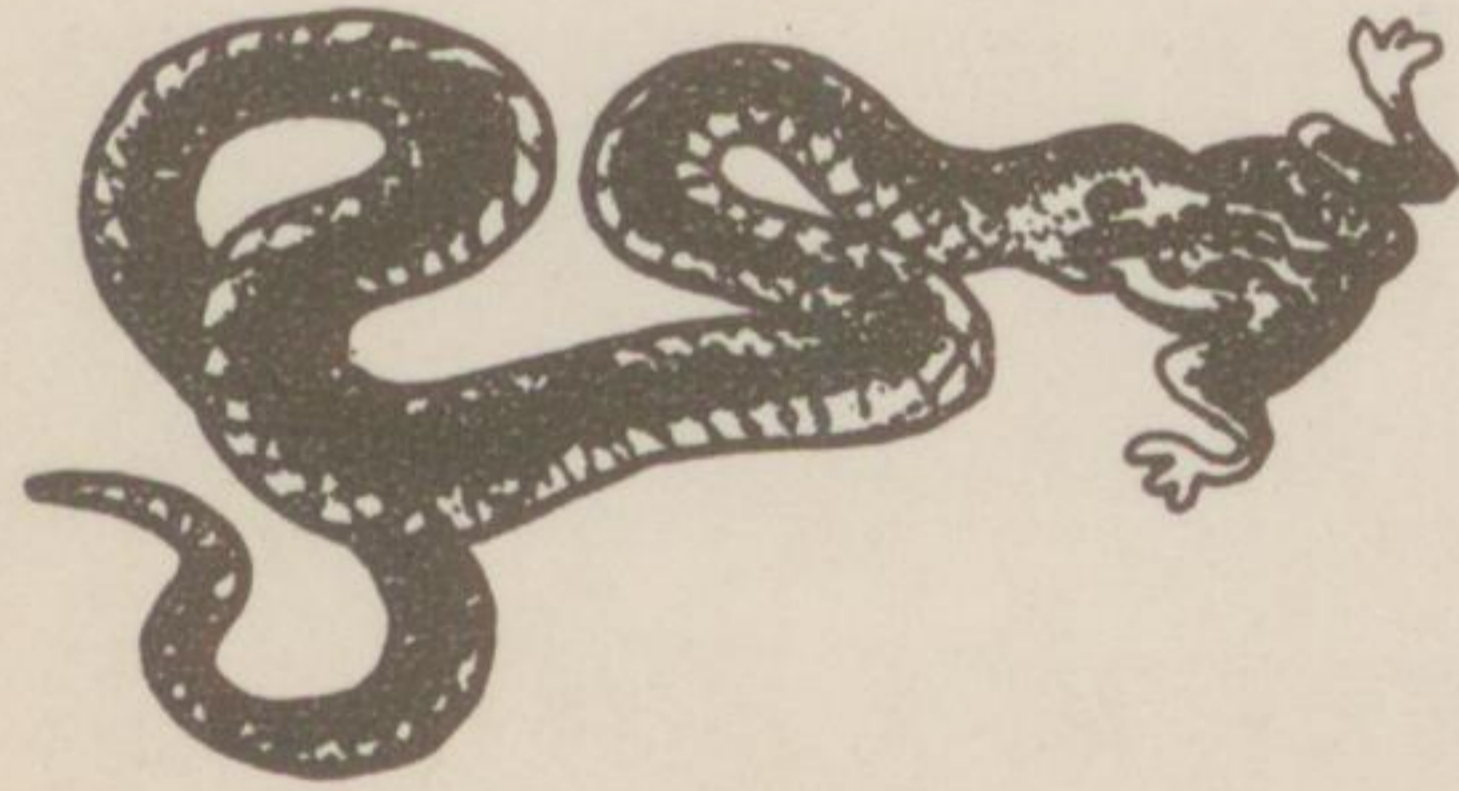
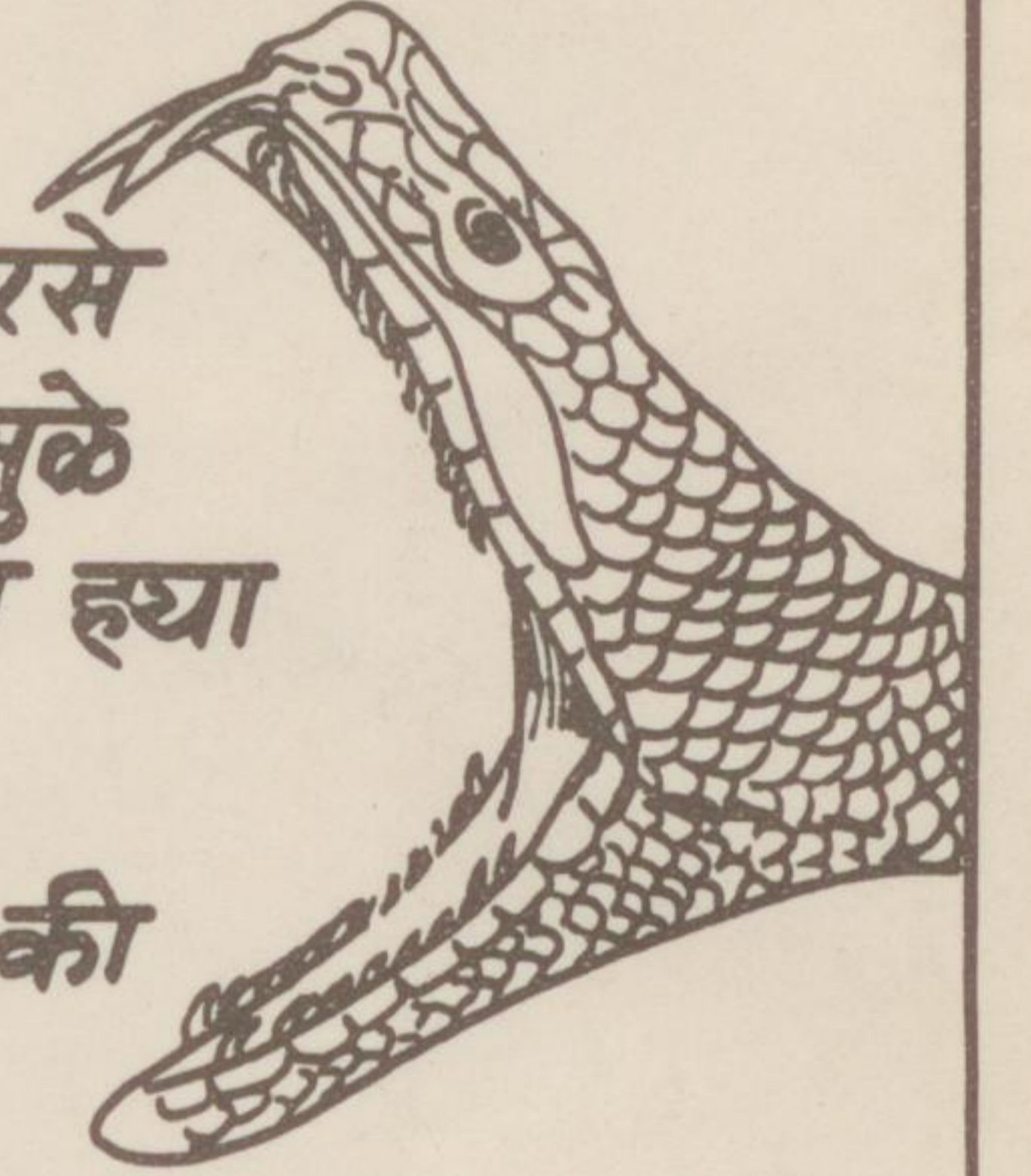
झुरळे उघड्यावर ठेवलेली कच्ची भाजी, फळे  
खातात. झुरळाला दात नसतात. झुरळाच्या  
जबड्याला हिरड्यांसारखी टोके असतात.  
ह्या हिरड्यांच्या झुरळाला दातांसारखा  
उपयोग होतो.





(3)  
अजगर, धामण व हरणटोळ  
ह्या बिनविषारी सापांचे  
दात असे दिसतात.

नाग, मण्यार, घोणस आणि फुरसे  
ह्या विषारी सापांना टोकदार सुळे  
असतात. विषारी साप चावताना ह्या  
पोकळ सुळ्यांतून विष टोचतो.  
विषारी साप माणसाला चावला की  
तेथे वण उमटतात.



विषारी आणि बिनविषारी सापांचे जेवण  
म्हणजे उंदीर, बेडूक असे लहान लहान प्राणी.  
साप हे अन्न चावत नाही. तो ह्या प्राण्यांना  
गिळतो.

पक्ष्यांना दात नसतात. पक्ष्यांना टोकदार  
चोच असते. टोकदार चोचीने पक्षी  
अन्नाचे तुकडे करतात.



कोंबडी गव्हाचे, तांदळाचे दाणे टिपते.  
हे दाणे ती कसे चाबते?



कोंबडी, चिमणी, कबुतर हे पक्षी  
दाण्यांबरोबर लहान लहान खडे गिळतात.  
त्यांच्या पोटात खडे आणि दाणे भरडले  
जातात आणि दाण्यांचे पीठ होते.