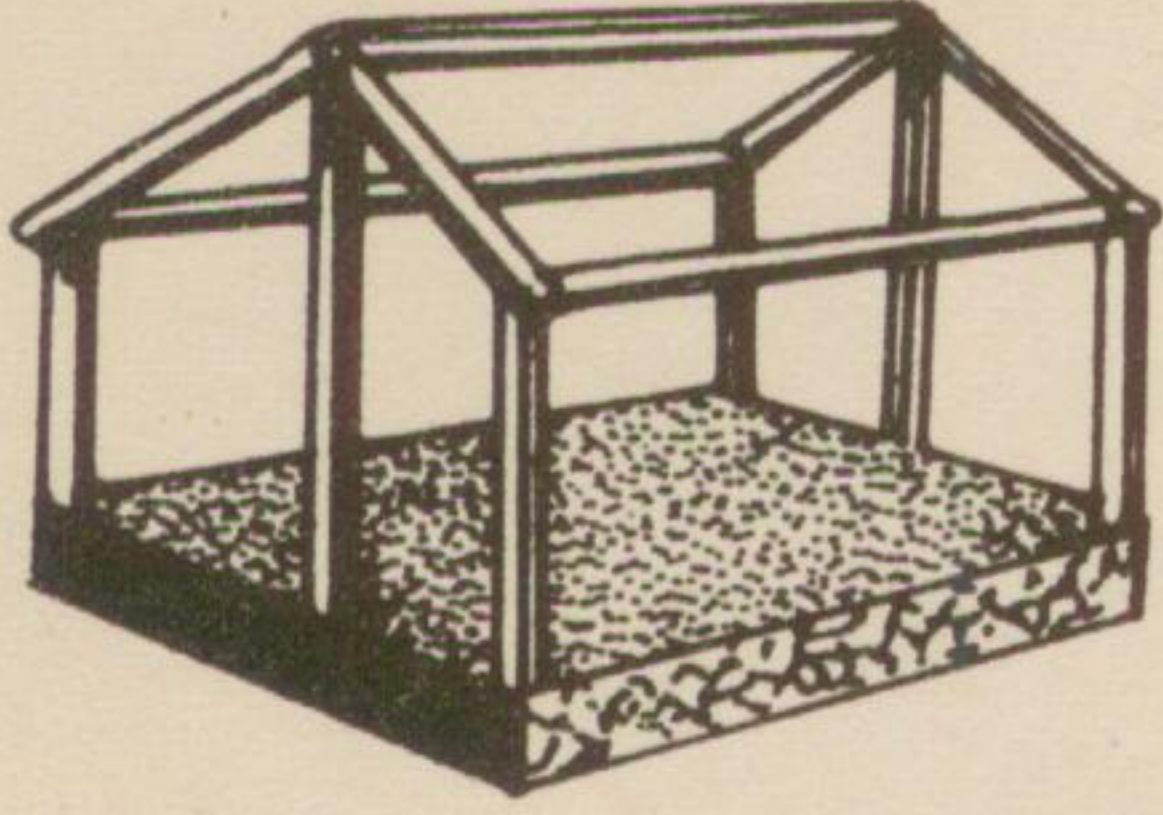
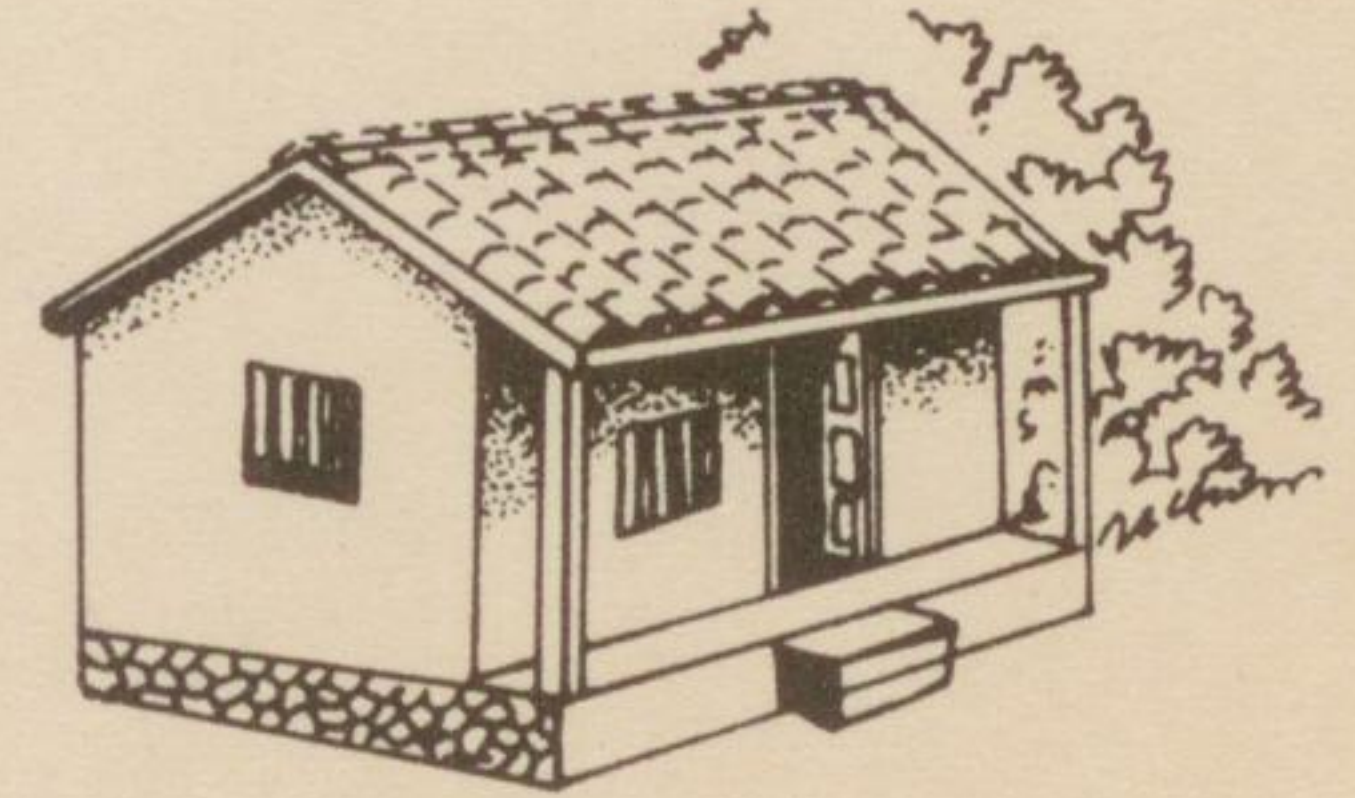


आधारासाठी सांगाडा

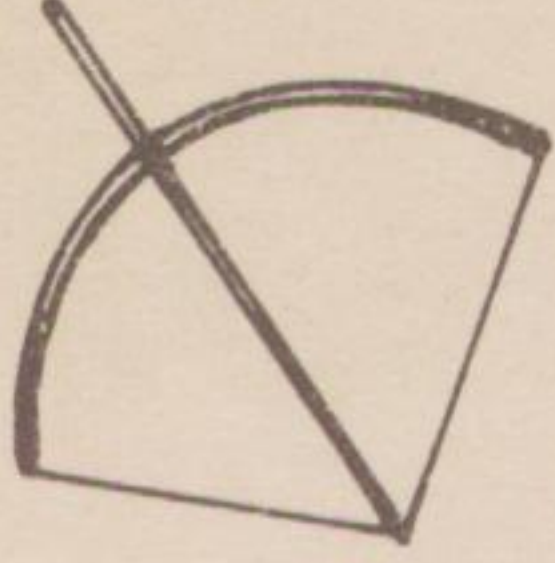


बांबू, खांब, पट्ट्या ह्यांचा
सांगाडा बांधतात. मग कौले,
विटा, फळ्या वापरून घर
बांधतात.

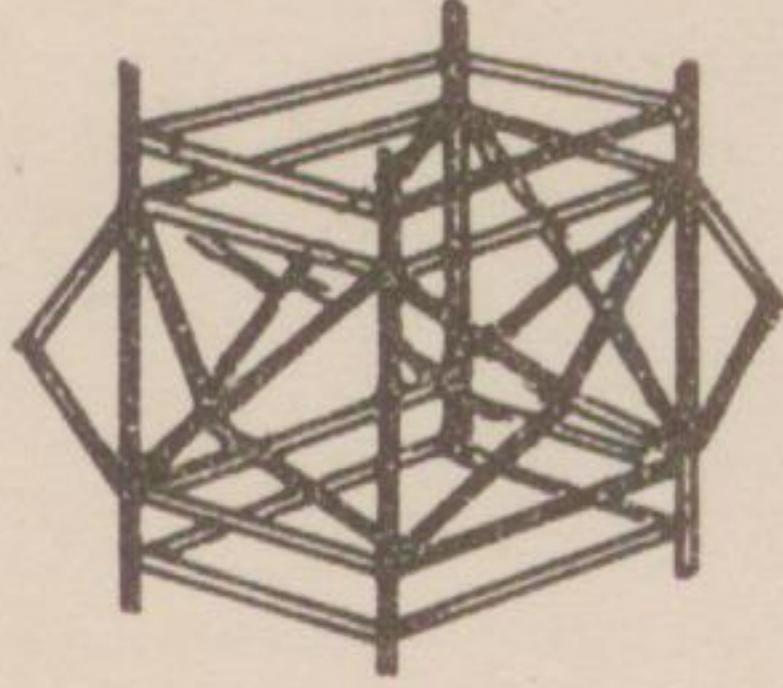
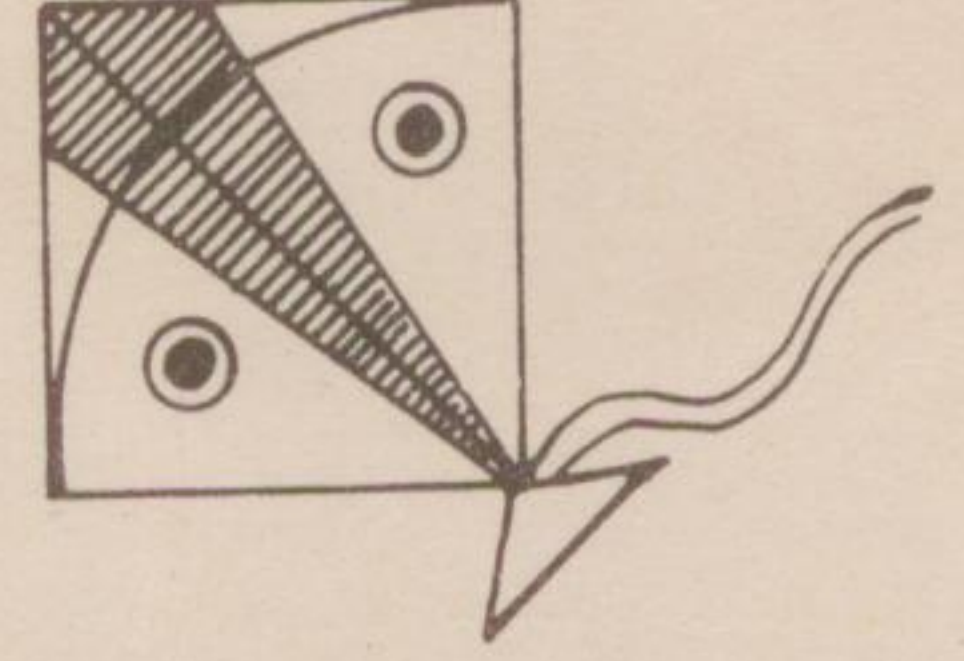


© होमी भाभा विज्ञान शिक्षण केन्द्र, मुंबई ४००००५.
प्रकाशक: इंडियन इन्स्टिट्यूट ऑफ एज्युकेशन,
(विद्याभारती) पुणे ४११०२९.

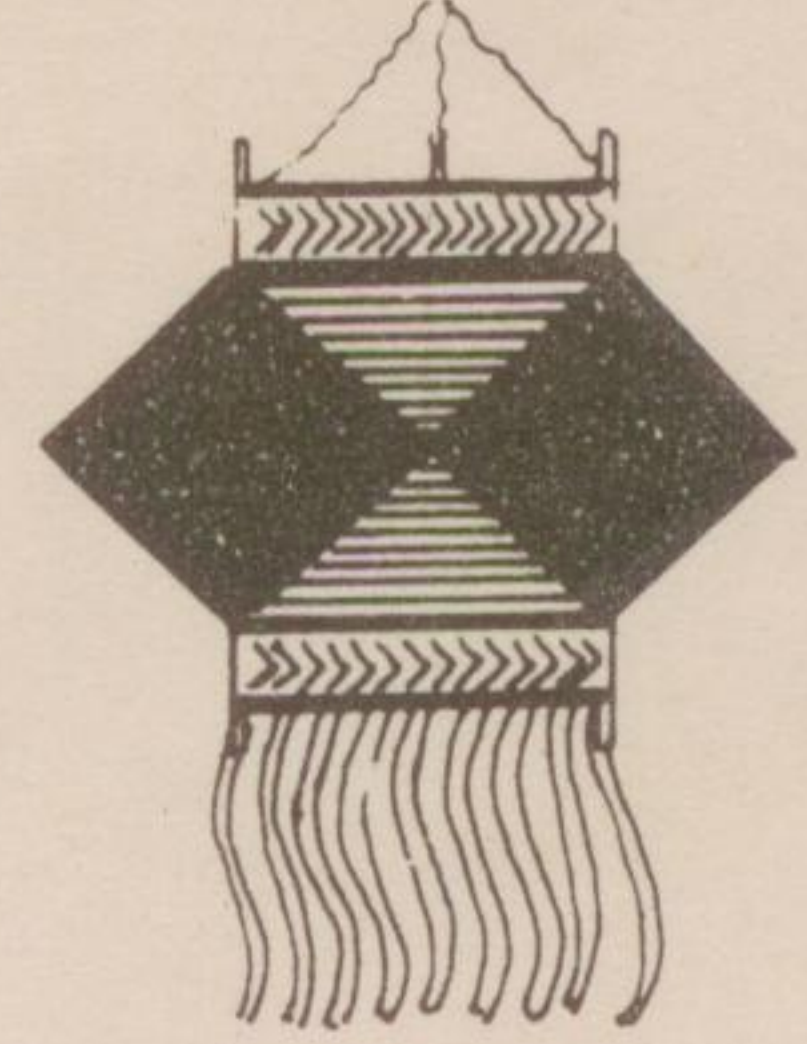
(२)



पतंग कागदाचा करतात. काड्या
वापरून पतंगाचा सांगाडा
बनवितात.

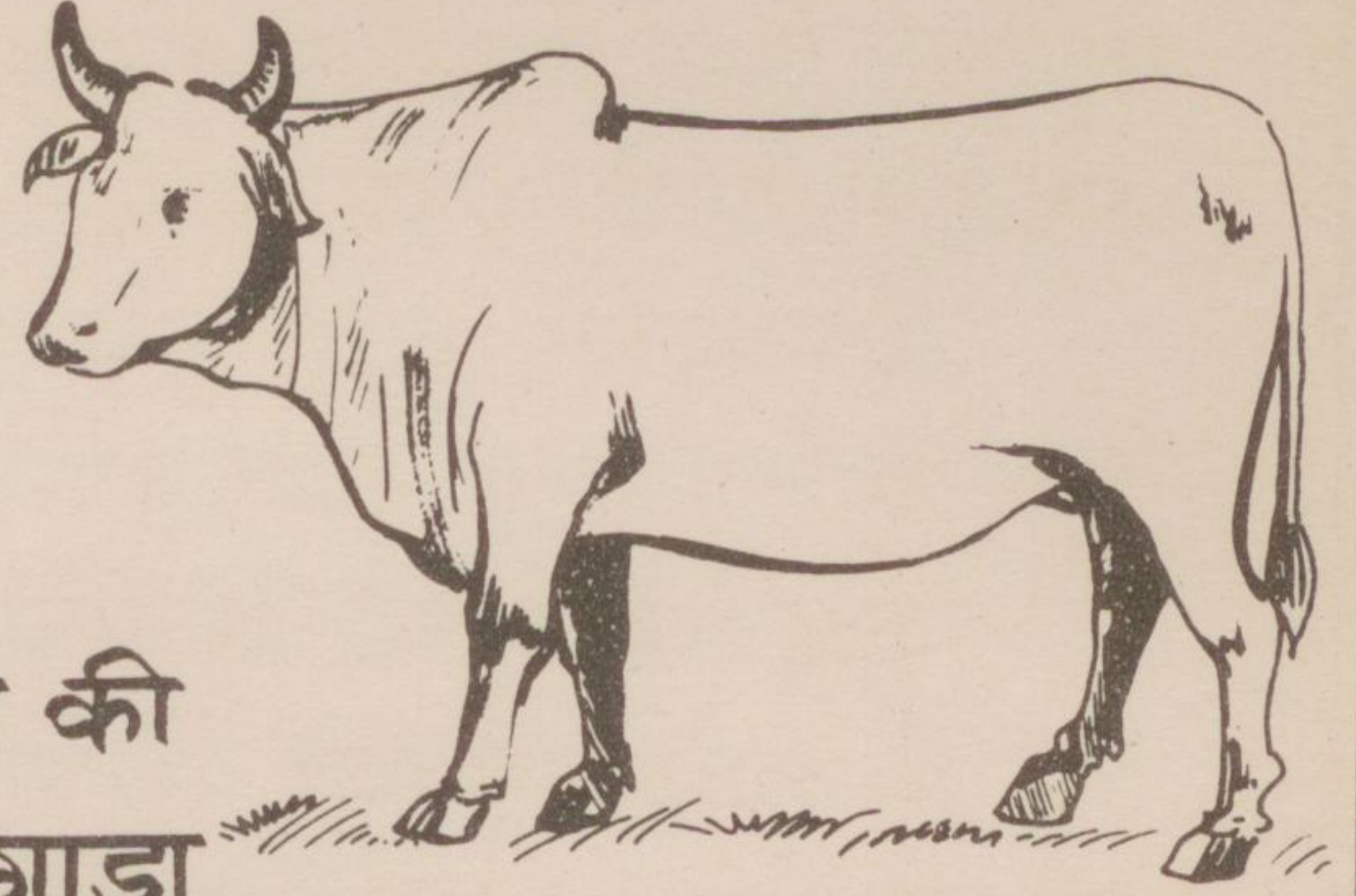
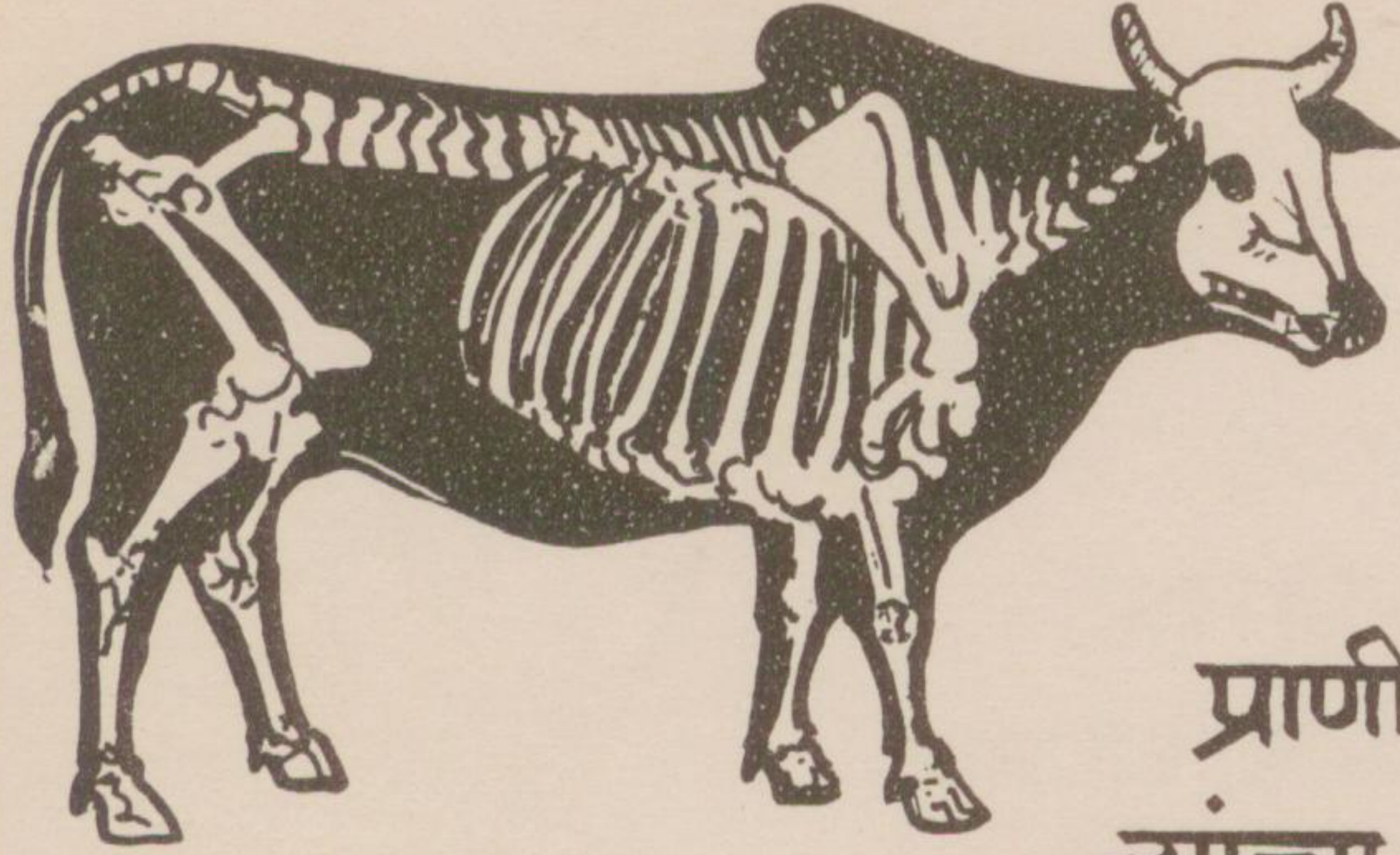


आकाश कंदील बनविताना
काड्यांचा सांगाडा करतात.

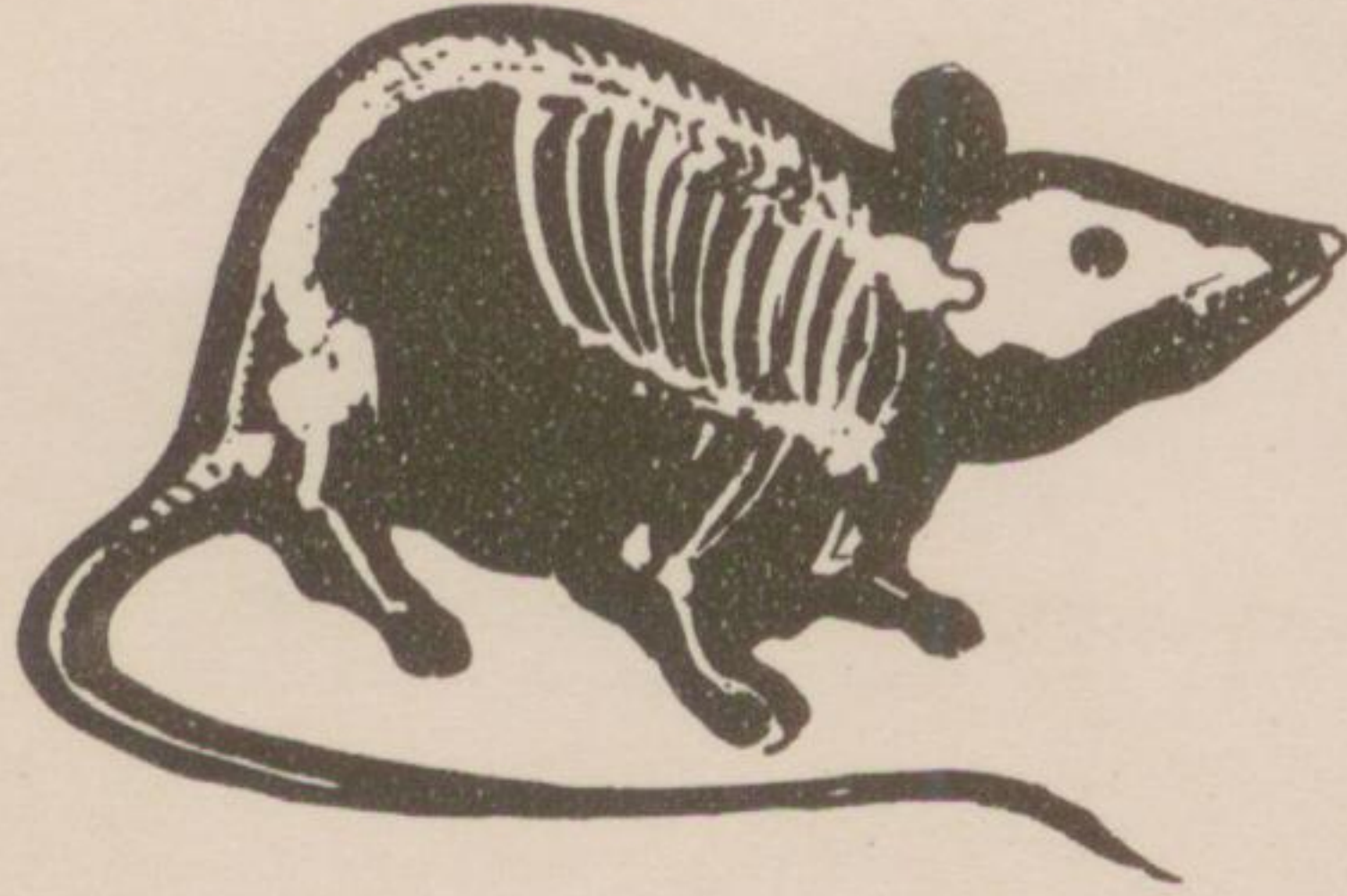


मुठीची काठी आणि लोखंडी
काड्या ह्यांचा सांगाडा बांधतात.
मग कापड वापरून छत्री
बनवितात.



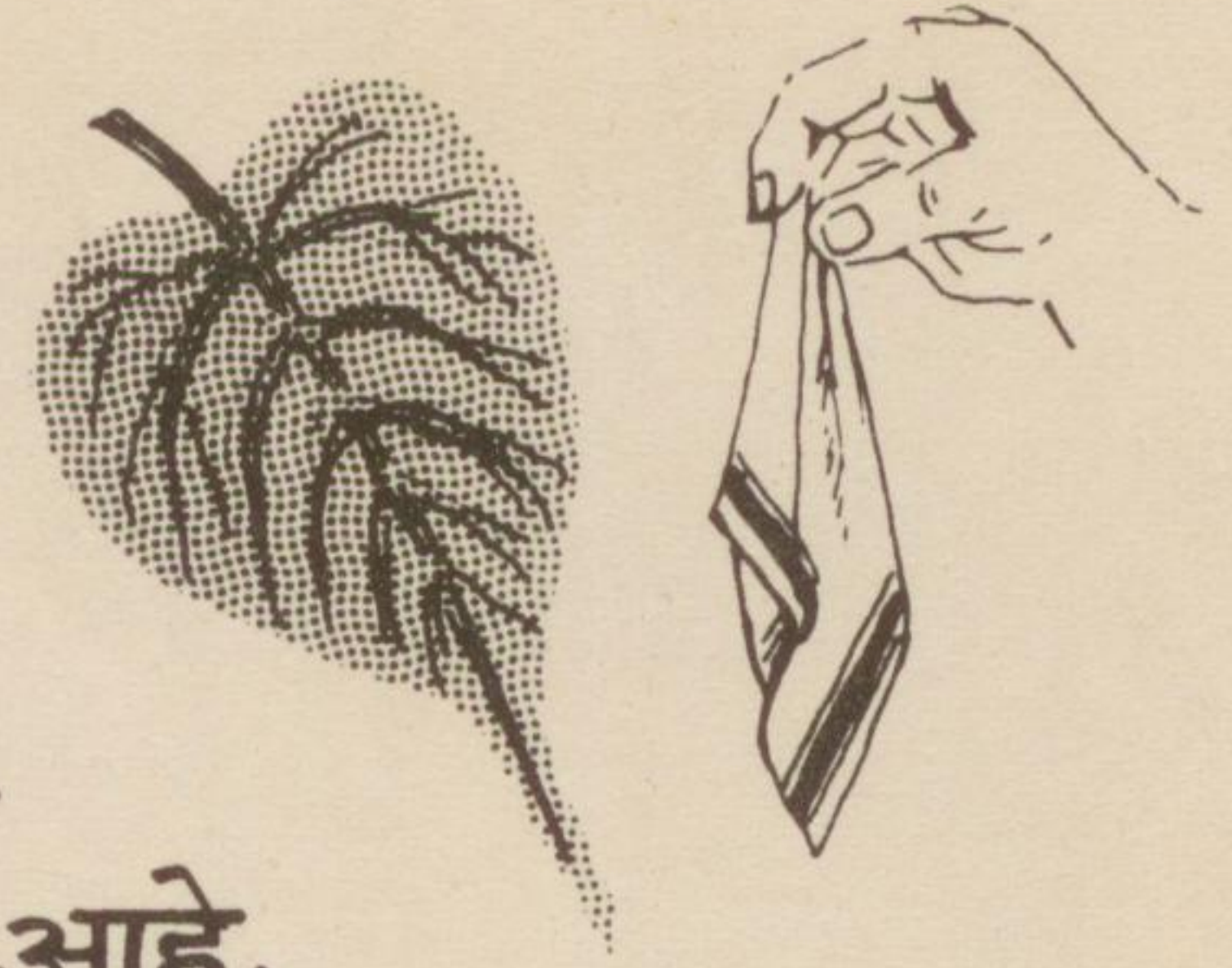


प्राणी मेले की
 त्यांचा सांगाडा
 पाहता येतो.
 मेलेला बैल, उंदीर
 ह्यांचा सांगाडा
 तुम्ही पाहिला
 असेल.



पानाला शिरा नसतील तर पान
फडक्यासारखे लोंबेल.

पिंपळाची चार पाने पाण्यात
भिजत ठेवा. तीन, चार दिवसांनी
पहा. पानाच्या शिरांचे जाळे दिसेल.
हे जाळे म्हणजे पानांचा सांगाडाच आहे.



तुळ्या काढल्या तर घराचे छप्पर कोसळते.
काडी तुटली तर छत्रीचे कापड लोंबते.
काडी मोडली तर पतंग निकामी होतो.

सांगाड्यामुळे मजबुती येते. आधार मिळतो.